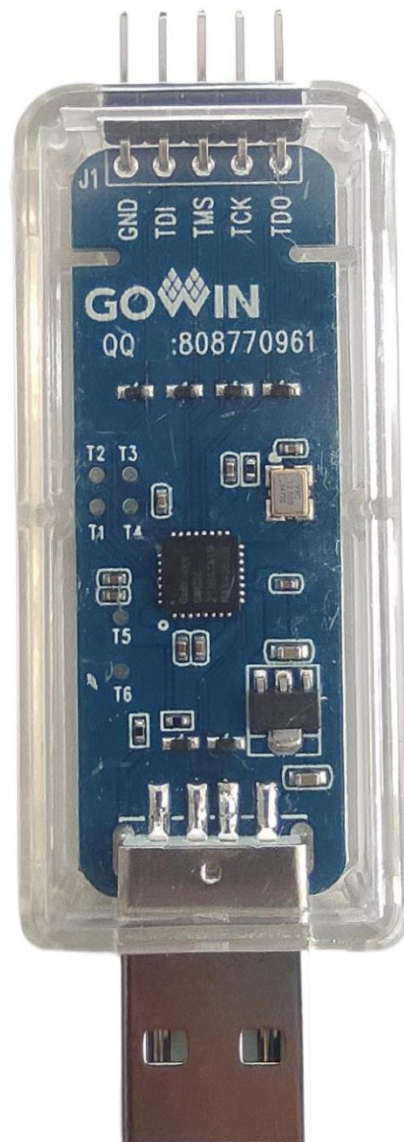


U2X_JTAG Dongle 使用说明

注！

第一版本 U2X_JTAG Dongle 仅支持 LVCOMS 3.3V JTAG 电平标准。

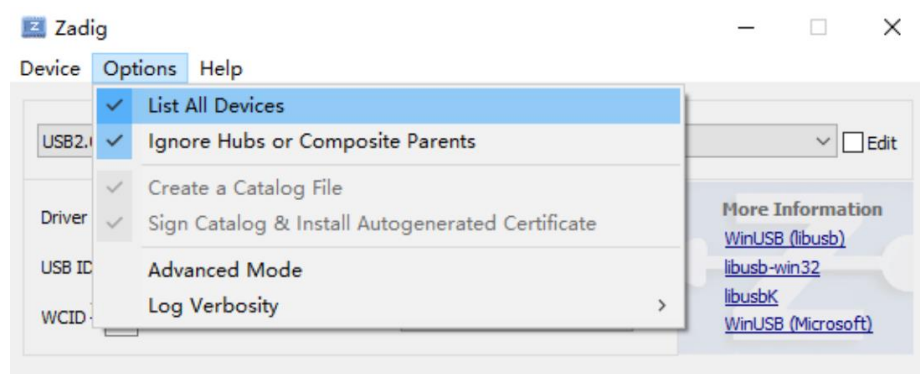
图 1 U2X_JTAG Dongle 实物图



第一步：GWU2X_JTAG 可使用开源 USB 函数库 libusb 进行编程操作。使用该函数库编程时，需安装 Windows USB 驱动程序 WinUSB.sys。安装驱动，可使用开源驱动安装工具 Zadig (<https://zadig.akeo.ie/>)，安装驱动需要使用管理员权限。

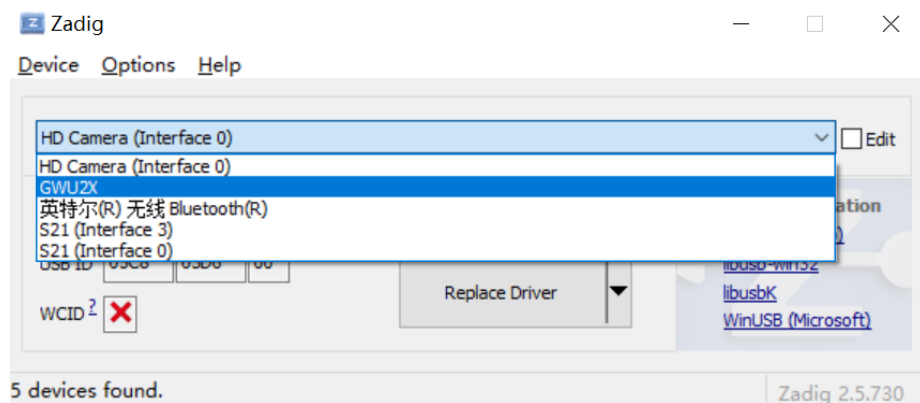
连接 GWU2X 设备到电脑 USB 接口，双击打开 Zadig(需要管理员权限)，点击“Options”，勾选“List All Device”选项，此时会列举出所有连接到电脑的 USB 设备。

图 2 选择 List All Device



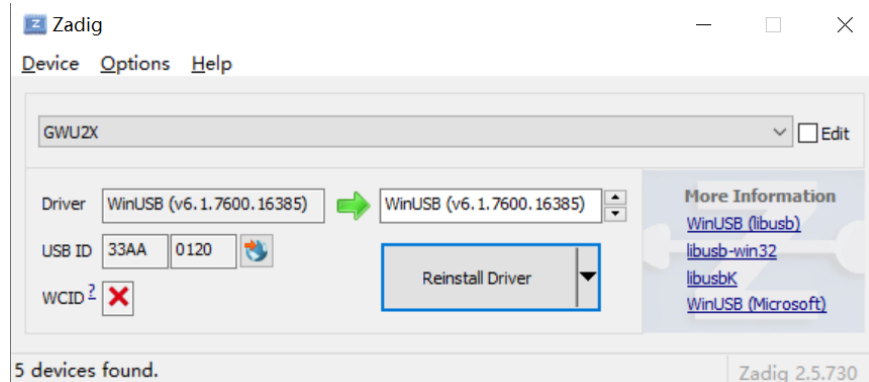
选择需要安装驱动的设备 GWU2X。

图 3 选择 GWU2X



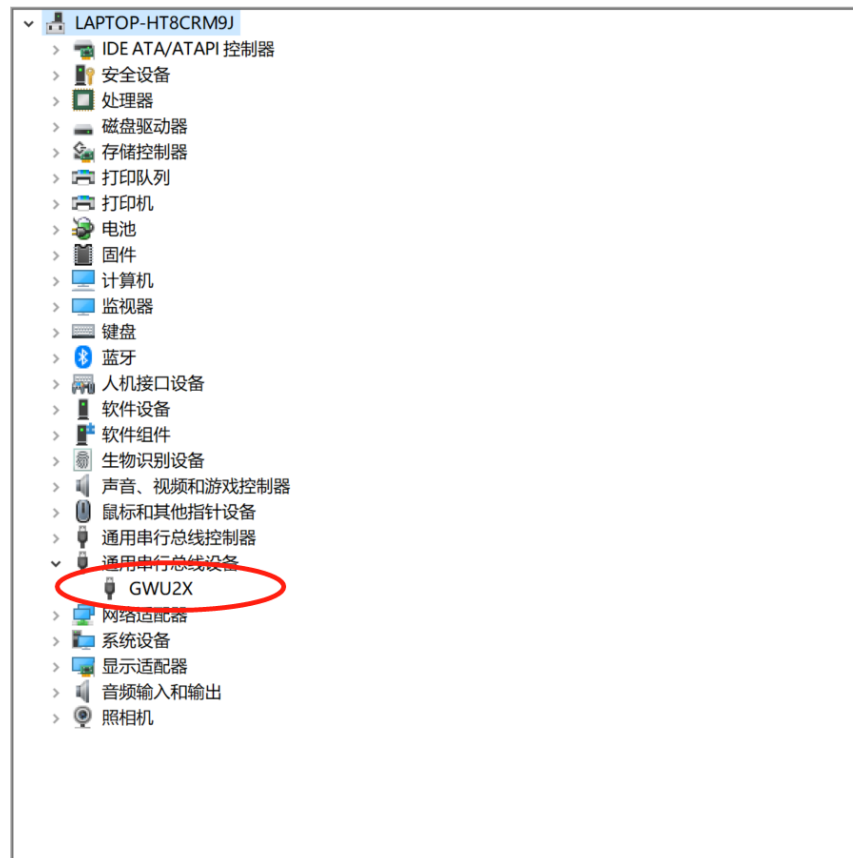
选择“WinUSB”，点击“Install Driver”按钮安装驱动。稍等片刻即可完成驱动安装（图示为 Reinstall Driver,首次安装为 Install Driver）。

图 4 安装驱动



安装成功以后，连接 GWU2X 设备到电脑，打开 Windows 设备管理器，在“通用串行总线设备”列表中，找到 GWU2X 设备。

图 5 连接 GWU2X 设备到电脑



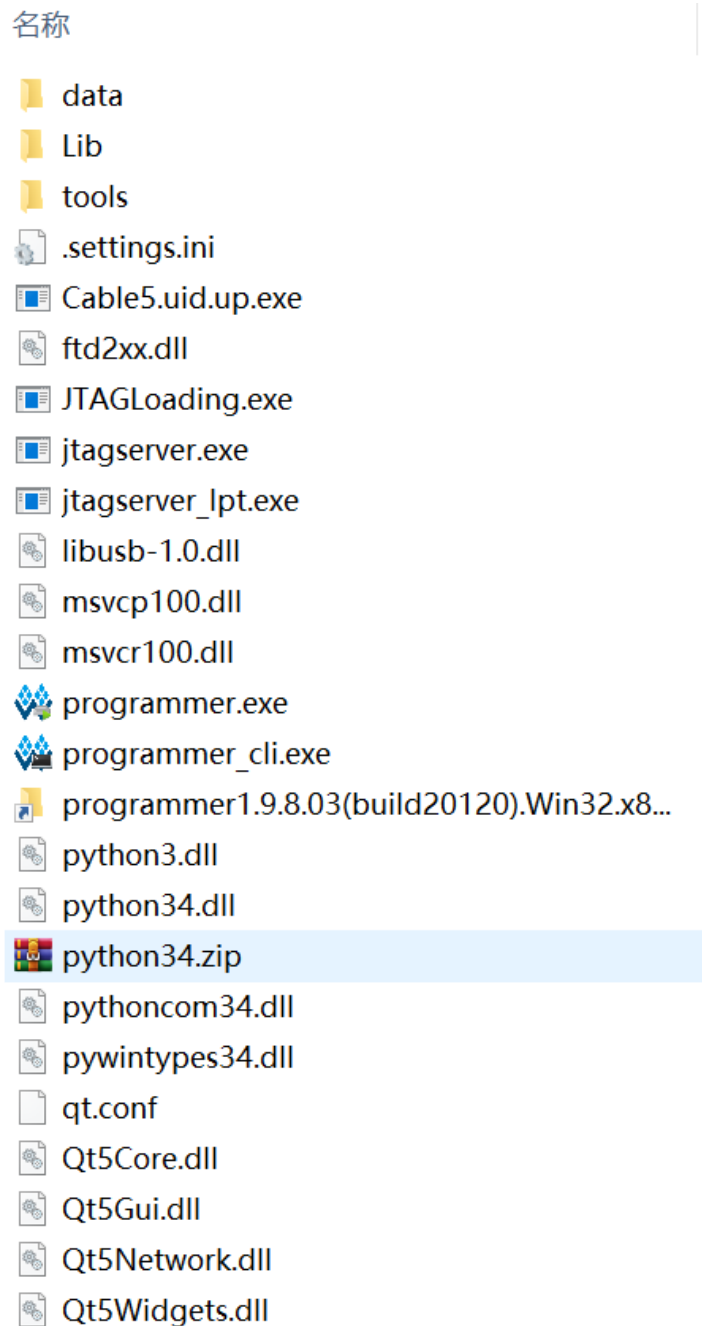
第二步：点击，打开压缩包
programmer1.9.8.03(build20120).Win32.x86.zip（版本持续更新），打开解压文件夹。

图 6 压缩包



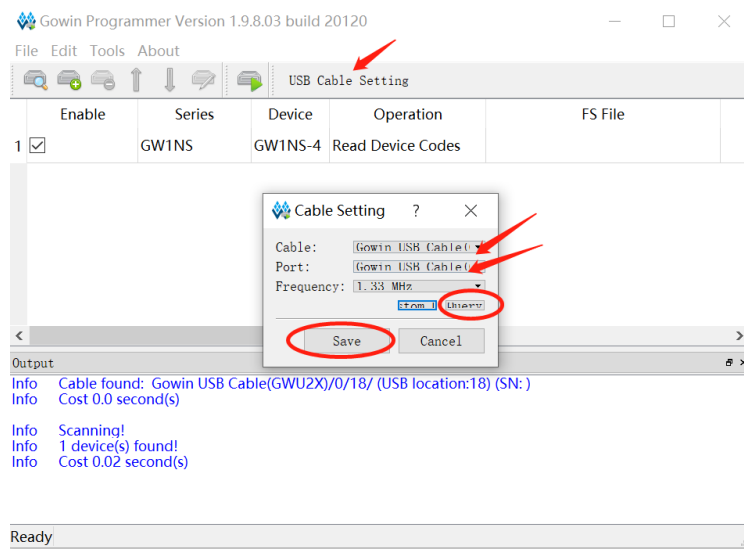
点击 bin 文件夹下 programmer.exe。

图 7 点击 programmer.exe



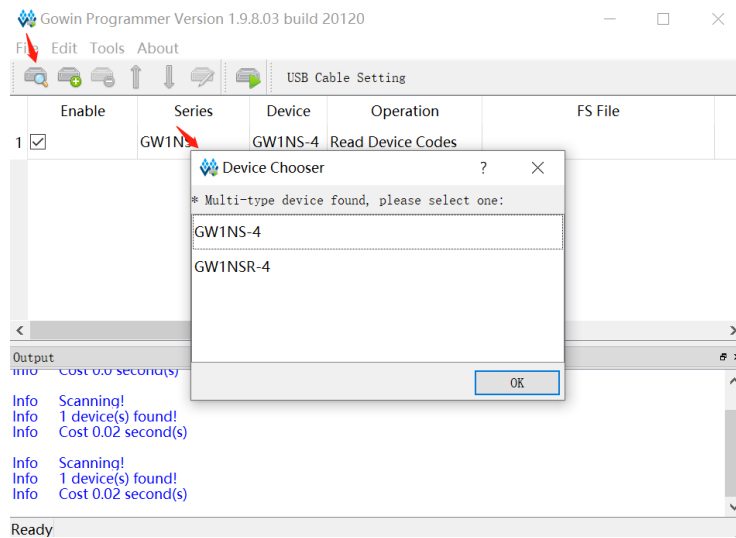
点击 “USB Cable Setting > query > Save”。

图 8 USB Cable Setting



扫描找到 FPGA，即可进行下载。

图 9 扫描下载



技术支持与反馈

Magic Jelly Bean Organization 提供全方位技术支持，在使用过程中如有任何疑问或建议，可直接与组织联系：

网址：www.magicjellybean.com.cn

E-mail：admin@magicjellybean.org

版本信息

日期	版本	说明
2022/02/08	1.0	初始版本。

版权所有 © 2022 魔幻糖豆组织

魔幻糖豆组织提供的内容或服务可用于个人学习或研究,以及其他非商业性或非盈利性用途,但同时应遵守著作权法及其他相关法律的规定,不得侵犯相关权利人的合法权利,除此以外,将本组织任何内容或服务用于其他用途时,须征得本组织及相关权利人的书面许可。魔幻糖豆组织呈现的任何内容,包括但不限于商标、设计、文字、图片、视频和任何其他信息,未经特殊说明,其著作权均归本组织所有。

免责声明

本文档并未授予任何知识产权的许可,并未以明示或暗示,或以禁止发言或其它方式授予任何知识产权许可。本文档的所有图片(包括但不限于插图、设计图等)、模型、文字描述等,仅作为参考信息,非魔幻糖豆组织的任何承诺或要约。任何个人、单位或组织因本组织或依赖其内容进行交易所引致的损失,魔幻糖豆组织不承担任何责任。魔幻糖豆组织对文档中包含的文字、图片及其它内容的准确性和完整性不承担任何法律或非法律责任,保留修改文档中任何内容的权利,恕不另行通知。魔幻糖豆组织不承诺对这些文档进行适时的更新。